

► **Оборудование для работы с шинами** **Страница**

Инструментальный центр / Дополнительные принадлежности	46, 47
Гидравлическая голова для перфорации шин/ Дополнительные принадлежности	48
Электрогидравлические станции	49

Инструментальный центр для работы с токонесущими шинами: гибка/резка/перфорация отверстий

Базовое устройство

05224



Компактное решение: гибка, перфорация и резка в одном инструменте. Инструментальный центр состоит из базового устройства и легкосменяемых комплектов. Несмотря на рабочее усилие 185 кН, инструментальный центр достаточно компактен, его легко переносить и перевозить. Полный комплект, включающий в себя сменные комплекты и электрогидравлическую насосную станцию, перевозится любым транспортным средством.

Технические данные базового устройства:

Рабочее усилие:	185 кН при 700 Бар
Макс. давление:	700 Бар
Требуемый объем масла:	0,15 л
Необходимая производительность насосной станции	1,5 л/мин
Напряжение в системе управления (дистанционный пульт):	10-30 В постоянного тока
Размеры (Д x В x Ш):	480 x 500 x 360 мм
Вес:	51 кг

Комплекующие и аксессуары

05225 / 05226

Комплект для гибки шин

Состоит из гибщика и упора

Макс. угол сгиба: 100°

Материал шин: Al/Cu - макс. сечение 120 x 12 мм

Вес: 7.1 кг



Варианты исполнения для гибки шин с радиусом сгиба

5.0 мм **05225**

8.0 мм **05226**

05212

Комплект для перфорации отверстий в жестких шинах Tool I

Состоит из держателя пуансона и держателя матрицы

Размеры отверстий: 6.5 - 21 мм

Материал шин: Al/Cu - сплошные жесткие шины
толщиной до 12 мм

Вес: 4.5 кг



Матрицы и пуансоны для круглых отверстий

Диаметр

6.5 мм **05227**

8.5 мм **05228**

11.0 мм **05229**

13.0 мм **05230**

15.0 мм **05231**

17.0 мм **05232**

21.0 мм **05233**

Матрицы и пуансоны для овальных отверстий

6.5 x 13.0 мм **05234**

8.5 x 16.0 мм **05235**

11.0 x 20.0 мм **05236**

13.0 x 20.0 мм **05237**

17.0 x 20.0 мм **05238**



76691

Комплект Tool III для перфорации отверстий в жестких и гибких шинах

Состоит из держателя пуансона и держателя матрицы

Размер отверстий: 6,5 - 21 мм

Материал шин: Al/Cu-сплошные (жесткие) и плетеные
(гибкие) шины толщиной до 12 мм

Вес: 4.5 kg

Пуансоны и матрицы для круглых отверстий

Диаметр

6.5 мм **11528**

8.5 мм **11529**

11.0 мм **11530**

13.0 мм **11531**

15.0 мм **11532**

17.0 мм **11533**

21.0 мм **11534**

Пуансоны и матрицы для овальных отверстий

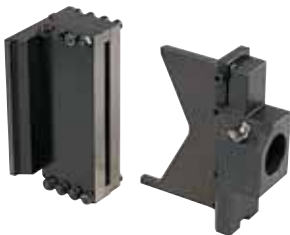
6.5 x 13.0 мм **11535**

8.5 x 16.0 мм **11536**

11.0 x 20.0 мм **11537**

13.0 x 20.0 мм **11538**

17.0 x 20.0 мм **11539**



05214

Комплект для резки шин

Состоит из режущего лезвия и ответной части

Материал шин: Al/Cu - шины сечением до 120 x 12 мм

Вес: 5.3 кг



05215

Комплект для ступенчатой гибки

Состоит из упора, гибщика и сменных пластин

Максимальный перегиб: 12 мм (Al/Cu)

Размеры (Д x В x Ш): 175 x 90 x 135 мм

Вес: 10 кг



05216

Алюминиевый кейс (пустой)

Для хранения комплектующих и аксессуаров

Размеры (Д x В x Ш): 350 x 250 200 мм

Вес: 4,3 кг



Гидравлическая голова для перфорации шин LSK120

Базовое устройство

05211

Голова для перфорации шин LSK 120 перфорирует алюминий, медь и даже сталь быстро и точно. Сохраняет много времени по сравнению с сверлением. Мощный гидравлический привод позволяет перфорировать отверстие за несколько секунд. Компактный дизайн и подвижность позволяет работать в труднодоступных местах, не требует демонтажа рабочих элементов. Голова для перфорации шин работает от гидравлического насоса давлением 700 Бар. Для подключения к насосу арт. 15677 (см. стр. 23) используется переходник арт. GMGGSK.

Технические данные базового устройства:

Рабочее усилие:	160 кН
Рабочее давление:	700 Бар
Макс. толщина материала:	10 мм
Размер отверстия:	от 6.5 до 17 мм
Макс. расстояние от края до центра отверстия:	120 мм
Размеры (В x Д x Ш):	230 x 195 x 90 мм
Вес:	9,5 кг

Комплектующие и аксессуары

Пуансоны и матрицы

Диаметр	
6.5 мм	05227
8.5 мм	05228
11.0 мм	05229
13.0 мм	05230
15.0 мм	05231
17.0 мм	05232

05239

Стальной кейс (пустой)

Для хранения головы для перфорации шин и комплектующих
 Размеры (Д x В x Ш): 270 x 210 x 100 мм
 Вес: 2,1 кг

Электрогидравлический насос CE

05306

Легкий, портативный насос, но не рекомендуется использовать как гидравлический привод.

Выходная мощность:	0,37 кВт
Мотор:	230 В, 50 циклов
Макс. давление:	700 Бар
Макс. объем масла:	2,1 л
Мощность насоса:	0.52 л/мин
Размеры (Д x В x Ш):	380 x 170 x 280 мм
Вес:	19 кг

Комплект поставки:

Насос с ножной педалью и 3 м шлангом высокого давления № 37729

Электрогидравлическая станция CE

Работает от сети 220 В и от встроенного аккумулятора
05222



Комбинированный аккумуляторный/ сетевой привод для различных гидравлических инструментов.

Выходная мощность:	0,37 кВт
Напряжение мотора:	24 В постоянного тока
Производительность насоса:	0.4 / 0.8 л/мин
Рабочее давление:	700 Бар
Размеры (Дх В х Ш):	400 x 240 x 380 мм
Вес:	21 кг
Макс. объем масла:	1,1 л
Требуемый объем масла:	0,5 л
Рабочая температура:	-20° С до +40° С
Двигатель:	повторно-кратковременного режима работы
Время зарядки аккумулятора:	около 3 ч

Световой индикатор зарядки.
Управление - нажатием кнопки на пульте с проводом.

Комплект поставки:

Насос и система управления в алюминиевом корпусе, ремень для переноски, шнур с вилкой, пульт управления, 3 м шланг высокого давления, включая заглушку.



Дополнительные принадлежности:

Гидравлические шланги (с заглушкой):

3 м	Артикул-Но.	05280
5 м	Артикул-Но.	05281
10 м	Артикул-Но.	05282

Ножная педаль **05241**

Электрогидравлическая станция CE

05279

Работает от сети 220 В

Сетевой привод для различных гидравлических инструментов.



Выходная мощность:	0,75 кВт
Производительность насоса:	0.6 л/мин
Рабочее давление:	700 Бар
Размеры (Д х В х Ш):	350 x 190 x 370 мм
Вес:	26 кг
Макс. объем масла:	1,0 л
Требуемый объем масла:	0,5 л
Рабочая температура:	-20° С до +40° С
Двигатель:	повторно-кратковременного режима работы

Управление - нажатием кнопки на пульте с проводом.

Комплект поставки:

Насос и система управления в алюминиевой раме, шнур с вилкой, пульт управления
3 м шланг высокого давления, включая заглушку.

Дополнительные принадлежности:

Гидравлические шланги (с заглушкой):

3 м	Артикул-Но.	05280
5 м	Артикул-Но.	05281
10 м	Артикул-Но.	05282

Ножная педаль **05241**